

**DORF**

**DOMIZIL**

KIRCHBICHL



# INHALT

DAS DORF DOMIZIL	4
WOHNEN	6
LEBEN	10
VERBUNDENHEIT	12
LAGE	14
ÜBER UNS	16
KONTAKT	18





FIRMENLOGO

FIRMENLOGO

FIRMENLOGO

DORF  
DOMIZIL  
KREIBICH



## **WILLKOMMEN IM „DORF DOMIZIL“ IN KIRCHBICHL – IHR NEUES ZUHAUSE IN TIROL**

Dieses außergewöhnliche Projekt der Unterberger Immobilien begeistert mit zeitgemäßem Komfort und einem modernen Design, welches keine Wünsche offen lässt: Beim „Dorf Domizil – Kirchbichl“ setzen wir auf stilvolles Wohnen für alle Generationen, die die Schönheit des Unterinntals und seiner Umgebung schätzen.

Direkt an der Tiroler Straße entstehen 26 Eigentumswohnungen mit einem vielfältigen Mix von 1- bis 4-Zimmer-Wohnungen – jede mit ihrem ganz besonderen Charme. Erleben Sie die perfekte Symbiose aus naturnaher Idylle und innovativem Wohnkomfort.

Weiters entstehen 5 attraktive Gewerbeeinheiten mit Flächen von ca. 58 bis 279 m<sup>2</sup> mit barrierefreien Zugängen, großzügigen Schaufenstern und besten Aussichten.





# HIGHLIGHTS

## PROJEKT UNTERBERGER

- Fertigstellung Ende 2025
- 26 hochwertige Eigentumswohnungen
- 5 Gewerbeeinheiten mit ca. 58 – 279 m<sup>2</sup>
- 1- bis 4-Zimmer-Wohnungen mit ca. 45 m<sup>2</sup> – 120 m<sup>2</sup>
- Zahlreiche Stellplätze in der Tiefgarage
- Ausreichend Besucherparkplätze vorhanden
- Barrierefrei + Lift
- Provisionsfreie Vermietung, direkt vom Bauträger

# WOHNEN



Der Wohnungsmix dieses Projekts ist so vielfältig wie die Bedürfnisse seiner zukünftigen Bewohner. Von 1- bis 4-Zimmer-Wohnungen im Erd-, Ober- und Dachgeschoss bietet dieses Objekt für jeden Lebensstil das Passende. Die moderne Architektur und die zentrale Lage unterstreichen den Charme dieses Objektes. Dank einer hochwertigen Ausstattung in Verbindung mit durchdachten Wohnkonzepten ist die Wohnanlage besonders nachhaltig gestaltet.

Eines der unbestrittenen Highlights sind die Penthouse-Wohnungen, die mit einem atemberaubenden Panoramablick auf die umliegende Bergkulisse aufwarten. Hier erleben Sie die Schönheit der Tiroler Natur aus einer ganz neuen Perspektive. Das Wohnbauprojekt aus dem Hause Unterberger Immobilien wird in Massivbauweise und schlüsselfertiger Ausführung errichtet und fügt sich harmonisch ins Ortsbild ein.

**ZUHAUSE IST DORT, WO ICH MICH AM WOHLSTEN FÜHLE**







## EINE LIEBESERKLÄRUNG AN UNSEREN PLANETEN

Im „Dorf Domizil“ schätzen wir neben der Vielfalt an Wohnungstypen und den atemberaubenden Bergblicken auch gelebte Nachhaltigkeit. Unsere Gebäude sind ökologisch durchdacht und nutzen innovative Technologien, die mit hoher Energieeffizienz punkten und schonend zu unserer wertvollen Umwelt sind. Nachhaltige Materialien und sorgsamer Umgang mit Ressourcen sind Teil unseres Engagements für eine nachhaltige Zukunft – für heute und für morgen.







# GEWERBE

## HIER IST VIEL PLATZ FÜR IHRE IDEEN – DIE WAHL LIEGT BEI IHNEN

### GEWERBEFLÄCHEN – IDEAL GEEIGNET BÜRO, PRAXIS, HANDEL, CAFÉ

Neben den 26 Wohnungen entstehen 2 Gewerbeeinheiten in Haus A und 3 Gewerbeeinheiten in Haus B. Hier stehen Ihnen individuell gestaltbare Räume zur Miete zur Verfügung. Ihre Kunden erreichen Sie durch die ausgezeichnete Lage an der gut frequentierten Tiroler Straße.

Großzügige Schaufenster und die besonders gute Sichtbarkeit machen Ihr Geschäft zum Blickfang. Repräsentative Büros, barrierefreie Praxen oder gemütliches Café. Ihren Ideen sind keine Grenzen gesetzt. Dazu sind reichlich Parkplätze für Ihre Kunden und Mitarbeiter vorhanden.



## FACETTENREICHER LEBENSRAUM

Die Freizeitmöglichkeiten rund um das „Dorf Domizil“ sind scheinbar grenzenlos. Die umliegende Natur lädt zu Wanderungen, Radtouren und Skiausflügen ein. Egal, ob Sie die Ruhe eines Waldspaziergangs oder die Erholung auf den nahegelegenen Pisten suchen – hier kommt jeder auf seinen Geschmack.

Zusätzlich stehen Ihnen unzählige weitere Aktivitäten in unmittelbarer Nähe zur Verfügung, darunter Golfplätze, Tennisplätze und Möglichkeiten zum Angeln und Reiten. Das „Dorf Domizil“ bietet die perfekte Basis, um das Tiroler Unterland in all seiner Vielfalt zu erleben und Lebensqualität auf höchstem Niveau zu genießen.

Für alle, die ein aktives und naturverbundenes Leben in einer der schönsten Regionen Österreichs suchen: Willkommen in Ihrem neuen Zuhause. Die Möglichkeiten sind endlos und die Natur nicht weit entfernt.



# VERBUNDENHEIT



## **HIER BIN ICH DAHEIM, HIER DARF ICH SEIN**

Für die Bewohner und Gewerbetreibenden des „Dorf Domizils“ gibt es zwischen den beiden stilvollen Gebäuden einen einladenden zentralen Platz. Dieser attraktive Ort lädt zum Verweilen, Entspannen und Begegnen ein. Er verbindet die Ulricusstraße mit der Tiroler Straße und die Menschen die hier zu Hause sind.

Die Lage des „Dorf Domizils“ ist unübertroffen. Umgeben von der ruhigen bezaubernden Tiroler Natur, bietet die exklusive Wohnanlage gleichzeitig die Nähe zum pulsierenden Dorfleben. Einkaufsmöglichkeiten, Schulen und Freizeiteinrichtungen sind bequem erreichbar, was den Alltag äußerst komfortabel gestaltet.



# LAGE



## NEUES ZUHAUSE MIT LANGFRISTIGER PERSPEKTIVE

Wohnen heißt auch, sich für einen Standort zu entscheiden und dabei eine gute Auswahl zu treffen. Möglichst viele wichtige Ziele, wie Schule, Kindergarten und Einkaufsmöglichkeiten, sind bestenfalls fußläufig erreichbar. Diesen Anspruch erfüllt das „Dorf Domizil“ mit seiner optimalen Lage.

### KIRCHBICHL

Eine Gemeinde mit ca. 6000 Einwohnern, zwischen Wörgl und Kufstein, mit sehr guter Infrastruktur.

### LAGE

Direkt im Ortszentrum.  
Umgeben vom Naherholungsgebiet mit vielen Aktivitäten zu jeder Jahreszeit.

### ERREICHBARKEIT

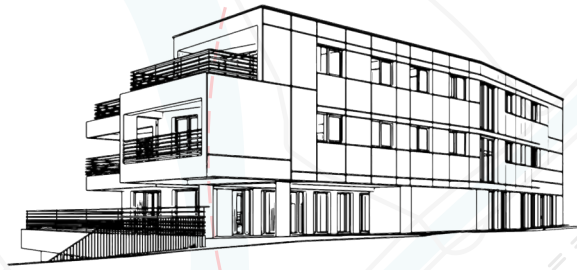
Die Autobahnanbindung, der Bahnhof, ein gutes Verkehrsnetz sowie die Nähe zu den Flughäfen und den Städten Innsbruck, Salzburg und München bieten beruflich wie privat viele Möglichkeiten.



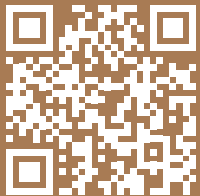
PROJEKT: **UNTERBERGER** Immobilien



HAUS A • TIROLER STRASSE 35



HAUS B • TIROLER STRASSE 33



12 min  
Gehdistanz

# ÜBER UNS

Schöne Gebäude zu erschaffen ist unsere Leidenschaft. Das Team der Unterberger Immobilien besteht aus rund 15 MitarbeiterInnen, die jährlich mehrere Groß- und Kleinprojekte in Österreich und Deutschland realisieren. Wobei wir uns in erster Linie auf die Entwicklung von Handels-, Gewerbe- und Wohnbauprojekten konzentrieren.

Wir sind ein unabhängiges Tiroler Familienunternehmen, das von starkem Zusammenhalt und persönlichem Kontakt zu Kundinnen und Kunden sowie MitarbeiterInnen geprägt ist.

Unsere Vision ist es, im regionalen Umfeld der Ansprechpartner für den Immobilienbereich zu sein. Wir sehen Veränderungen als Chancen und sind aufgeschlossen gegenüber Innovationen. Unabhängigkeit ist für uns keine bloße Floskel, sondern die Basis für alle unsere unternehmerischen Handlungen.







# KONTAKT

Sie haben Interesse am „Dorf Domizil“ in Kirchbichl? Kontaktieren Sie uns, um mehr über dieses exklusive Wohnprojekt zu erfahren und Ihren Wohnraum zu realisieren. Unser Team steht Ihnen gerne zur Verfügung, um Fragen zu beantworten und Sie auf Ihrem Weg zum perfekten Zuhause zu unterstützen. Gemeinsam legen wir den Grundstein für Ihr neues Leben im „Dorf Domizil“.



**Sebastian Herbig**

*Immobilienvertrieb*

☎ +43 (0)5372 64500 - 933

📱 +43 (0)664 82 52 375

✉ [sebastian.herbig@unterberger-immobilien.cc](mailto:sebastian.herbig@unterberger-immobilien.cc)



**DI (FH) FLORIAN HUBER**

*Projektleitung*

☎ +43 (0)5372 64500 - 916

📱 +43 (0)664 81 02 600

✉ [florian.huber@unterberger-immobilien.cc](mailto:florian.huber@unterberger-immobilien.cc)

Renderings: archivisu e.U.  
Aufgrund von 3D-Visualisierungen kann die Ansicht variieren und teilweise von den Gegebenheiten abweichen





**UNTERBERGER**  
// Immobilien

UNTERBERGER IMMOBILIEN GMBH

Salurner Straße 38 | 6330 Kufstein | T: +43 5372 64500-0

info@unterberger-immobilien.cc | www.unterberger-immobilien.cc